



GÎTE LOU GASTON - CASTILLON-LA-BATAILLE



GÎTE LOU GASTON - CASTILLON-LA-BATAILLE

Location de vacances pour 6 personnes à Castillon-La-Bataille

<https://lougaston-castillonlabataille.fr>

<https://www.lou-aston.com/>

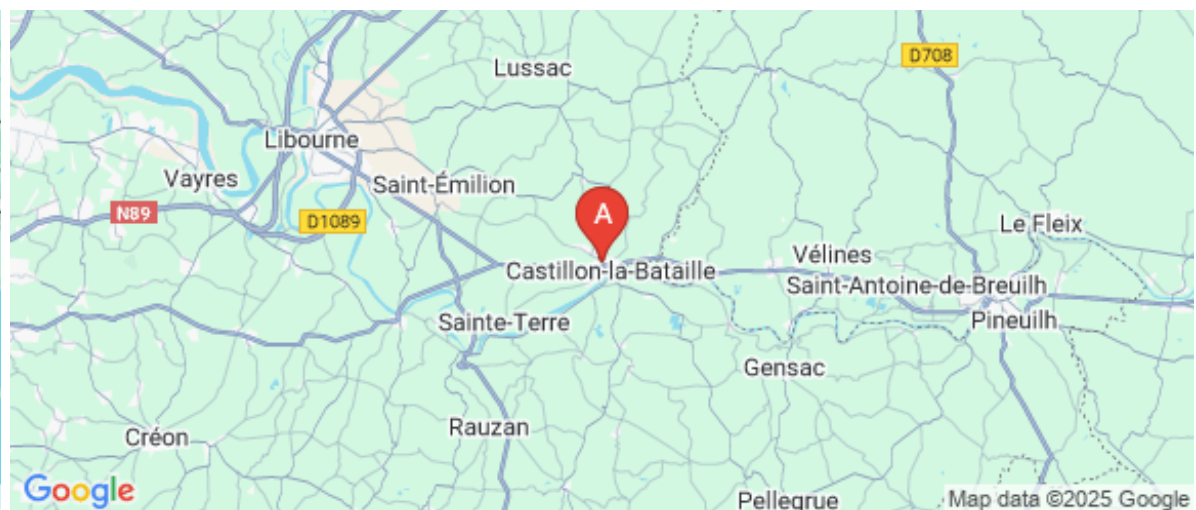
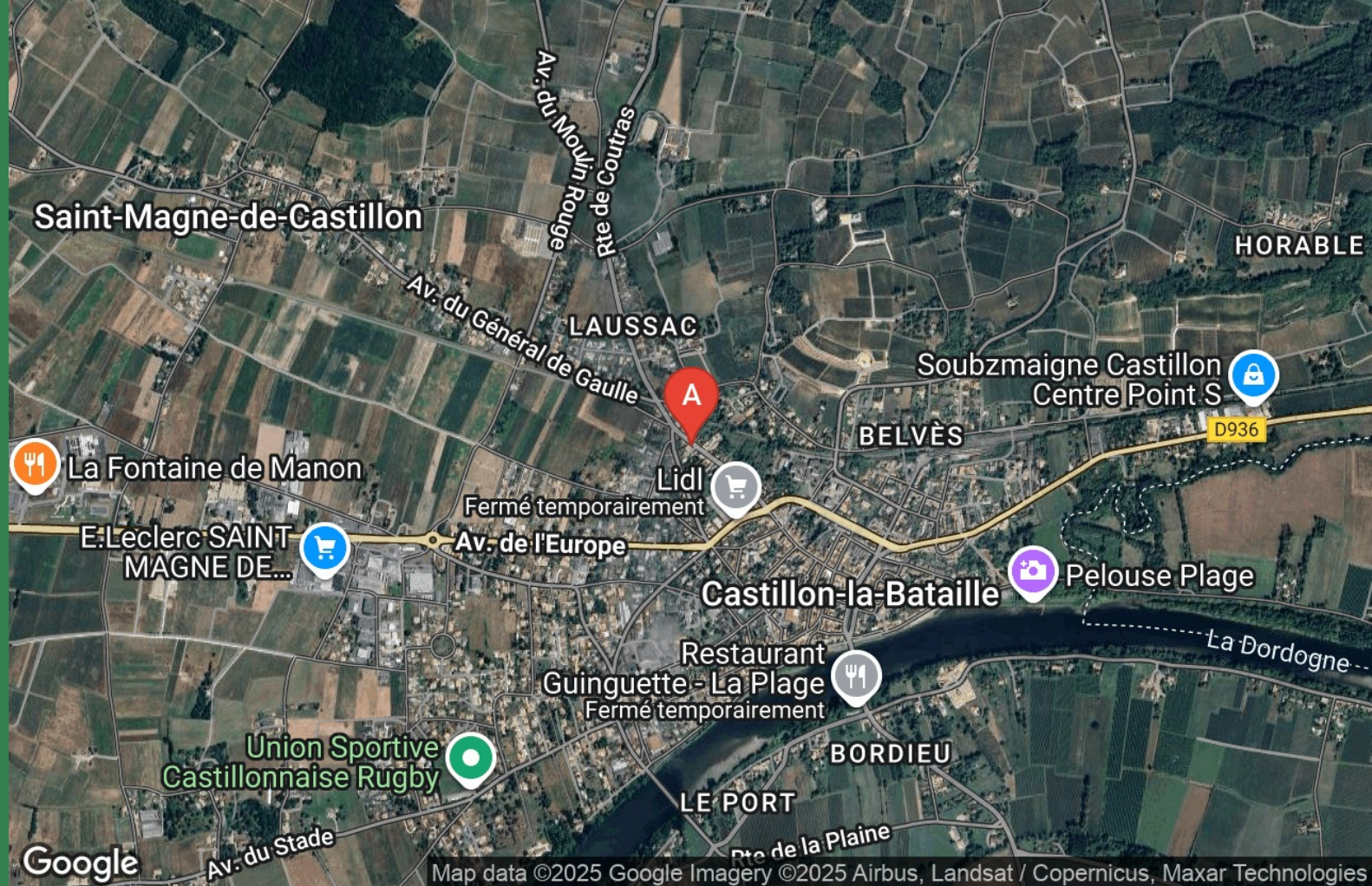


Patricia DELPIT

+33 5 57 40 10 00

+33 6 18 12 84 03

A Gîte "Lou Gaston" - Castillon-La-Bataille: 59
Rue Paul Bert 33350 CASTILLON-LA-BATAILLE





Gîte "Lou Gaston" - Castillon-La-Bataille



Maison



6

personnes
(Maxi: 6 pers.)



3

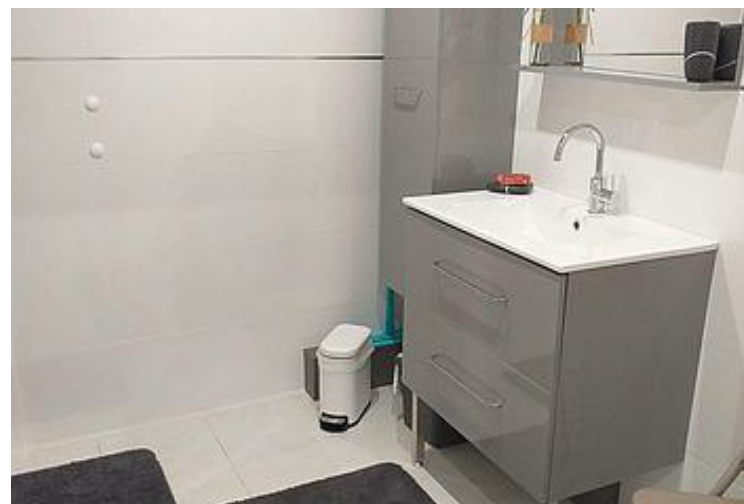
chambres

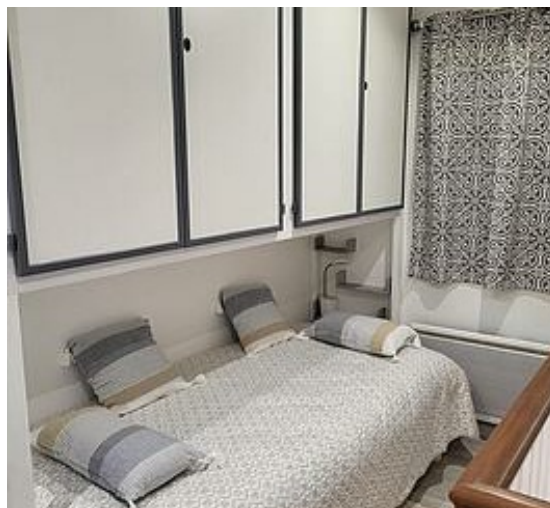
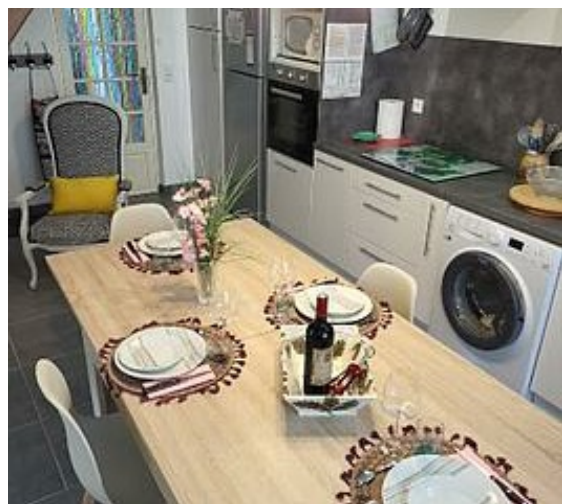


0

m2

Maison de 100 m2 donnant sur la route départementale en direction du centre de Castillon-La-Bataille avec cour joliment aménagée, deux salons de jardin, barbecue. Entrée commune avec le propriétaire par un grand portail, parking privé à côté du gîte. Pièce de vie vitrée très lumineuse avec 2 espaces salon. cuisine indépendante avec un coin repas de qualité. Au Rez de chaussée : un WC indépendant, salle d'eau, une chambre avec lit 1,60x2m. A l'étage : deux chambres, un lit 1,60x2m et un lit 1,40x1,90m et un espace nuit avec un lit de 90x190 cm pour un supplément de 35€ . Une salle d'eau et WC indépendant. Les draps , le linge de toilette sont fournis. Lecteur DVD. Table de ping-pong, bac à sable. C'était la maison de nos grands-parents d'où le nom "Lou Gaston", entièrement rénovée. A moins de 400 m de toutes les commodités et commerces et à 900 m de la gare . Castillon La bataille est connu historiquement par sa guerre de cent ans et son spectacle.





Pièces et équipements

<i>Chambres</i>	Chambre(s): 3 Lit(s): 3 2 lits 140x200 1 lit 160x200 et 1 lit 90x190 dont lit(s) 1 pers.: 1 dont lit(s) 2 pers.: 3	
<i>Salle de bains / Salle d'eau</i>	Salle de bains avec douche Sèche serviettes Salle(s) de bains (avec baignoire): 2 Salle(s) d'eau (avec douche): 2	
<i>WC</i>	WC: 2 WC indépendants	
<i>Cuisine</i>	Cuisine Combiné congélation Four Lave vaisselle Congélateur Four à micro ondes Réfrigérateur Machine à laver, autocuiseur, friteuse sans huile, 2 cafetières (senséo et traditionnelle)	
<i>Autres pièces</i>	Balcon Séjour Véranda	Salon Terrasse
<i>Media</i>	Télévision	Wifi
<i>Autres équipements</i>	Lave linge privatif Climatiseur mobile dans le salon	Matériel de repassage
<i>Chauffage / AC</i>	Chauffage Climatisation	
<i>Exterieur</i>	Abri couvert Barbecue Jardin Salon de jardin Terrain clos commun	Abri pour vélo ou VTT Jardin privé Local pour matériel de sport Terrain clos
<i>Divers</i>		

Infos sur l'établissement

 <i>Communs</i>	A proximité propriétaire Jardin commun	Entrée commune Mitoyen propriétaire
 <i>Activités</i>		
 <i>Réseaux</i>	Accès Internet RACORDEMENT AVEC LA FIBRE	
 <i>Stationnement</i>	Parking Parking privé	Parking à proximité
 <i>Services</i>	Nettoyage / ménage Un forfait ménage de 100 € vous sera facturé obligatoirement en fin de séjour.	
 <i>Extérieurs</i>	Piscine enfants Table de ping pong Boules de pétanque, coquillage piscine/sable pour enfant,	

A savoir : conditions de la location

Arrivée	Arrivée : 16 h 00
Départ	Départ : 10 h 00
Langue(s) parlée(s)	Français
Annulation/Prépaiement/Dépôt de garantie	* 30 % à la réservation puis la totalité à 7 jours avant l'arrivée de votre séjour. * Un dépôt de garantie de 800 € vous sera demandé et restitué à la fin de votre séjour si l'état des lieux est conforme à votre arrivée. * Le locataire est responsable de tous les dommages survenant de sont fait. Il est tenu d'être assuré par un contrat d'assurance du type villégiature pour ces différents risques. Une copie vous sera demandée lors de votre réservation.
Moyens de paiement	Cartes de paiement Chèques bancaires et postaux Espèces Virement bancaire
Ménage	Un forfait ménage obligatoire de 100 € vous sera facturé pour le séjour.
Draps et Linge de maison	Draps et/ou linge compris Draps, couettes, couvertures, serviettes de toilettes, torchons. Petit Kit d'accueil de toilette premier jour. compris
Enfants et lits d'appoints	Lit bébé Table à langer, poucette, transat, chaise haute, pot et réducteur de toilettes pour enfant. GRATUIT jusqu'à 4 ans. Lit d'appoint pour adulte ou mineur à partir de 5 ans un supplément de 35 € vous sera facturé.
Animaux domestiques	Les animaux ne sont pas admis. Animaux non Admis

Tarifs (au 19/12/25)

Gîte "Lou Gaston" - Castillon-La-Bataille

La location du Gîte se fait à partir de 3 nuits (Le week-end à la demande en fonction des disponibilitées) En période du 15 juin au 15 septembre, nous privilégion la location en semaine du samedi 16 h 00 au samedi 10 h 00.

Tarifs en €:	Tarif 1 nuit en semaine (L, M, M, J, D)	Tarif 1 nuit en weekend (V ou S)	Tarif 2 nuits weekend (V+S)	Tarif 7 nuits semaine
du 01/01/2025 au 01/01/2027	135€		395€	840€

Mes recommandations

[Toutes les activités](#)[Oenotourisme](#)

OFFICE DE TOURISME CASTILLON-PUJOLS

WWW.TOURISME-CASTILLONPUJOLS.FR

La Guinguette de La Plage

☎ +33 5 57 40 35 48

2 rue Saint Exupéry

💻 <http://www.restaurant-guinguette-la-plage.fr>

1.0 km

📍 MOULIETS-ET-VILLEMARTIN



Véritable institution depuis 100 ans, cette authentique guinguette au bord de la Dordogne vous propose une cuisine simple et savoureuse. Régalez-vous avec nos grillades au feu de bois, nos salades, nos plats maisons (saumon fumé et foie gras). Concerts tous les vendredis soirs, bals rétros tous les dimanches après-midi.



Pelouse Plage : baignade en milieu naturel

☎ +33 5 57 40 00 06

Promenade du Bourdieu

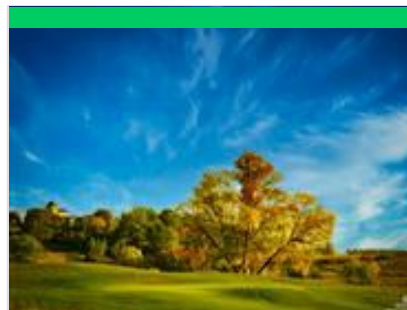
💻 <https://www.castillonlabataille.fr>

1.2 km

📍 CASTILLON-LA-BATAILLE



Pelouse Plage est un site de baignade en milieu naturel sur la rivière Dordogne qui propose des structures gonflables, un terrain de beach-volley, des chiliennes et des parasols. Pelouse Plage participe à l'opération Objectif nage pour apprendre à nager gratuitement. Renseignements : <https://www.gironde.fr/acteurs-jeunesse/les-actions/objectif-nage>



Grand Saint-Emilionnais Golf Club

☎ +33 5 57 40 88 64

172 lieu-dit Goffre

💻 <http://www.segolfclub.com>

4.8 km

📍 GARDEGAN-ET-TOURTIRAC



Venez découvrir les 18 trous de ce golf 5 étoiles signé par l'un des meilleurs architectes au monde, l'américain Tom Doak. Déjà classé 7ème meilleur golf de France par le magazine Golf Digest, ce parcours d'exception se déroule dans une vallée bordée de chênes centenaires, de pins et de vignes. Le golf est situé à 10 km du village de Saint-Émilion. Cette expérience golfique unique en France est reconnue par les plus grands médias nationaux et internationaux. Le restaurant du golf est doté d'une superbe terrasse panoramique et vous propose une cuisine authentique à base de produits locaux et frais, sélectionnés tous les matins au marché.



Chez Montaigne...

☎ +33 5 53 57 03 11

Parking des écoles

6.7 km

📍 SAINT-MICHEL-DE-MONTAIGNE



Épargnée par les flammes qui détruisirent une partie du château en 1885, la tour historique de Montaigne se dresse fièrement au cœur d'un vaste parc. C'est ici, aux portes du Périgord pourpre à 40 kilomètres de Bergerac, que naquit et mourut Michel de Montaigne. Point d'orgue de cette randonnée, la visite de la Tour de Montaigne. La chapelle, la chambre où Montaigne rendit son dernier soupir et la bibliothèque de Montaigne sont ouverts au public. C'est là que le grand humaniste rédigea ses Essais, entre 1571 et 1592. La personnalité de Michel de Montaigne semble encore présente dans ce lieu intact. Lawrence d'Arabie qui la visita en 1908 raconte son émotion de voir la bibliothèque « du Grand Homme ». Avant de repartir, profitez du point de vue sur la vallée de la Lidoire ainsi que les jardins entourant le château.



Boucle du Château de Rauzan

10.4 km

📍 RAUZAN



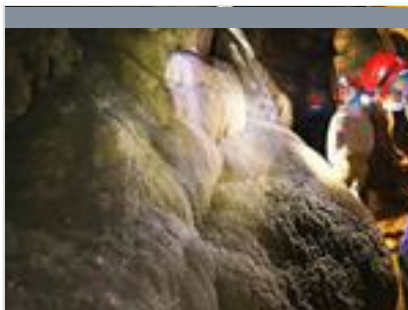
Profitez de cette agréable balade pour découvrir la charmante commune de Rauzan, son histoire, son vignoble et ses paysages vallonnés.

Mes recommandations (suite)

Toutes les activités

Oenotourisme

OFFICE DE TOURISME CASTILLON-PUJOLS
WWW.TOURISME-CASTILLONPUJOLS.FR



Grotte Célestine

+33 5 57 84 08 69

8 Rue de Lansade

<https://www.grotte-celestine.fr>

10.7 km
RAUZAN



Unique rivière souterraine en Gironde ouverte au public. Découvrez la grotte façon « Spéléo », bottés et casqués (équipement fourni sur place), et admirez ses décors naturels : stalactites, stalagmites, colonnes, fistuleuses. Uniquement sur réservation. Enfants à partir d'1m20.



Château de Rauzan

+33 5 57 84 03 88

30 place du château

<https://www.chateau-fort-rauzan.fr/>

10.5 km
RAUZAN



Maison du Vin Castillon Côtes de Bordeaux

+33 5 57 40 00 88

6 Allée de la République

<http://www.castillon-cotesdebordeaux.com>

0.7 km
CASTILLON-LA-BATAILLE



Située au cœur de Castillon-la-Bataille, la maison du vin est la porte d'entrée du vignoble Castillon Côtes de Bordeaux, toute son équipe vous accueille pour vous faire découvrir les vins de l'appellation et ses nombreuses activités oenotouristiques. Véritable vitrine avec plus de 80 vins présentés, cet espace vous offre des prix identiques à ceux des propriétés et la possibilité de déguster gratuitement les vins de Castillon Côtes de Bordeaux.



Château Beynat

+33 5 57 40 01 14 +33 6 34 27 19

03

27 rue de Beynat 27 rue de Beynat

1.3 km
SAINT-MAGNE-DE-CASTILLON



À Saint-Magne-de-Castillon, près de Bordeaux et de Saint-Émilion, c'est ici qu'Alain Tourenne fils et petit-fils d'agriculteur vigneron a décidé de s'installer en 2008. Il agrandit le domaine pour atteindre 27 hectares, majoritairement sur l'appellation Castillon Côtes de Bordeaux. Ces vignes offrent une gamme étoffée de six vins rouges, trois vins blancs, deux vins rosés mais également du jus de raisin pour les plus petits ! Certifiés AB depuis 2011 et Demeter depuis 2019. La vente de nos vins se fait à la propriété et en ligne aux particuliers. Nous proposons nos vins chez certains cavistes et restaurateurs sur le territoire français et à l'international. Vignoble cultivé en bio et biodynamie.



Château Rol Valentin

+33 5 57 40 13 76 +33 6 35 49 93

38

1550 Route de Pressac

<http://www.chateaurolvalentin.com>

4.2 km
SAINT-ETIENNE-DE-LISSE



Le Château Rol Valentin est la propriété d'Alexandra et Nicolas Robin depuis 2009 où ils y visent l'excellence au quotidien. Situé à 5 minutes de la cité médiévale de Saint-Émilion, découvrez notre vignoble de 7,3ha sur Saint-Étienne-de-Lisse, au cœur des coteaux de vignes inscrits au patrimoine mondial de l'humanité par l'UNESCO. Nous vous invitons à venir partager avec nous notre passion pour le vin, son terroir, les hommes et les femmes qui le font. Vous aurez le plaisir de déguster nos grands vins en Saint-Émilion Grand Cru ainsi que les vins de nos autres propriétés familiales sur les appellations Pomerol, Montagne Saint-Émilion, Puisseguin Saint-Émilion, Castillon Côtes de Bordeaux, Vouvray et Côtes de Provence. Les visites, ateliers œnologiques, pique-nique et dégustations ont lieu à Saint-Étienne-de-Lisse dans notre nouveau chai et espace réceptif.

Mes recommandations (suite)

Toutes les activités

Oenotourisme

OFFICE DE TOURISME CASTILLON-PUJOLS
WWW.TOURISME-CASTILLONPUJOLS.FR



Château d'Aiguilhe

+33 5 57 40 63 56

1 Aiguilhe Sud

<http://www.neipperg.com>

5.8 km

SAINT-PHILIPPE-D'AIGUILLE



Le Château d'Aiguilhe, véritable exploitation agricole fortifiée, date du XIII^{ème} siècle. Au Moyen-Age, la seigneurie d'Aiguilhe commandait un vaste territoire, possédant plusieurs fiefs importants, et joua un rôle militaire actif durant la Guerre de Cent Ans. Le Château d'Aiguilhe est l'un des plus anciens vignobles des Castillon Côtes de Bordeaux. N'hésitez pas à en franchir les grilles pour découvrir son histoire et ses vins... Nichée au cœur d'un écrin de verdure, cette propriété saura également être le lieu idéal pour l'organisation de vos réceptions.



Château de Bonhoste

+33 5 57 84 12 18 +33 6 71 58 90

11

Bonhoste

<http://www.chateaudebonhoste.com>

8.6 km

SAINT-JEAN-DE-BLAIGNAC



Vignoble familial depuis 5 générations, ce sont aujourd'hui Sylvaine et Yannick qui perpétuent les traditions du domaine. La famille Fournier vous propose une large gamme de vins en Blanc, Rosé, Rouge, Crémants et Jus de raisin.

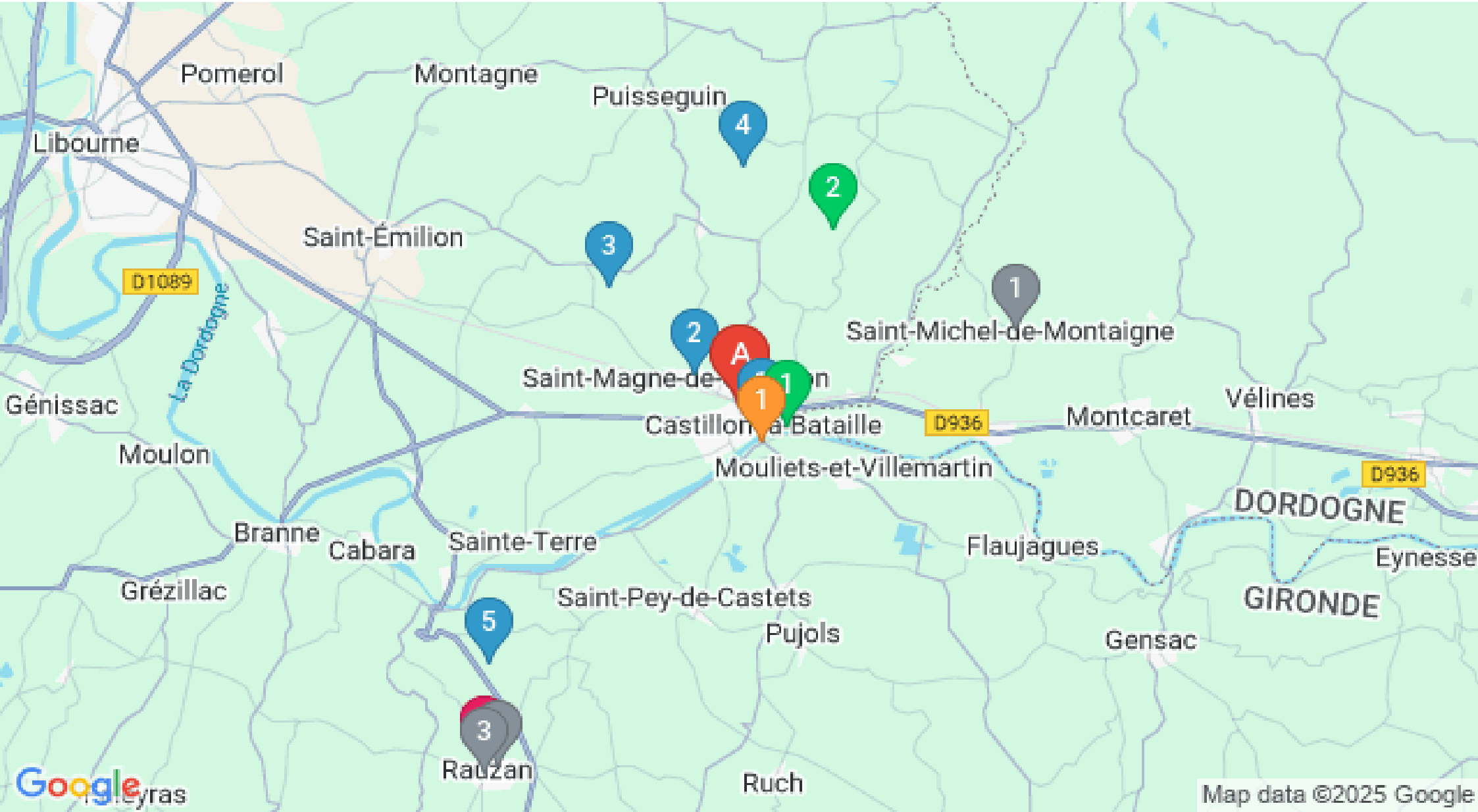


Mes recommandations
(suite)

Toutes les activités

Oenotourisme

OFFICE DE TOURISME CASTILLON-PUJOLS
WWW.TOURISME-CASTILLONPUJOLS.FR



Map data ©2025 Google